



SL-MEDICAL

NutriMama





Mit dem NutriMama können Mütter alle drei Stillpositionen anwenden, auch die als „Tandem“ bekannte Position mit Zwillingen. Zusätzlich dürfen auch Frauen die keinen Druck auf den Damm- und Steißbeinbereich bekommen sollen, auf dem Stuhl Platz nehmen, da eine vollkommene Druckentlastung gewährleistet ist. Dies reduziert Schmerzen nach der Operation oder nach Komplikationen bei der Geburt.

Durch die großzügigen Verstellmöglichkeiten und -bereiche gewährleistet der NutriMama eine perfekte Anpassung und gibt der Mutter und ihrem Baby ein sicheres und wohlige Gefühl.

Zugleich können Sie den NutriMama durch die spezielle Konstruktion und dank der serienmäßigen Leichtlaufrollen auch als Patiententransportstuhl speziell für den gynäkologischen Bereich verwenden.

By using the NutriMama, mothers can apply all three breastfeeding positions, even the as „tandem“ known position for twins.

In addition, women who cannot tolerate any pressure on the perineum and tailbone area, can take place in the chair, as a perfect pressure relief is ensured. This reduces pain after surgery or after complications at birth.

The generous adjustment possibilities of the NutriMama ensures a perfect fit and offers the mother and her baby a safe and comfortable feeling.

At the same time you can use the NutriMama by the special construction and thanks to the standard easy rolling castors as patient transport chair specifically for gynecological area.

Varianten:

- **NutriMama Basic:**
Art.-Nr. SL-NutriMa-B --> Stillstuhl mit starrer Sitzhöhe von 46 cm, max. Gewichtsbelastung: 200 kg
- **NutriMama Top:**
Art.-Nr. SL-NutriMa-T --> Stillstuhl mit hydraulischer Höhenverstellung von 40 - 48 cm, max. Gewichtsbelastung: 150 kg

Maße:

- Maße: 70 x 81 x 140h cm
- Sitzhöhe: 46 cm (Basic), 40 - 48 cm (Top)
- Sitzneigung: -10° (Basic), -3° (Top)
- Rückenteilverstellung: 7 - 30° (Basic), 0 - 30° (Top)
- Armlehnen 115° drehbar und 8 cm höhenverstellbar
- Max. Gewichtsbelastung: 200 kg (Basic), 150 kg (Top)

Details:

- Gestell aus Stahlrohr
- Industriegasdruckfedern für Neigungsverstellung
- Polsterung aus Stamskin
- Stuhl komplett desinfizierbar

Models:

- **NutriMama Basic:**
Nursing chair with fixed seat height of 46 cm, max. Weight load: 200 kg
- **NutriMama Top:**
Feeding chair with hydraulic height adjustment 40-48 cm, max. Weight load 150 kg

Dimensions:

- Dimensions: 70 (L) x 81 (W) x 140 (H)cm
- Seat height: 46 cm (Basic), 40 - 48 cm (Top)
- Seat tilt: -10° (Basic) -3° (Top)
- Back adjustment: 7 - 30° (Basic), 0 - 30° (Top)
- armrests 115° rotatable and 8 cm height adjustable
- Max. load: 200 kg (Basic), 150 kg (Top)

Details:

- Base: steel
- Industrial gas springs for tilt adjustment
- upholstery: Stamskin
- chair completely disinfectable

NutriMama

Ausstattung:

- Polsterfarbe frei wählbar nach Farbkarte
- Gepolsterte Armlehnen schwenk- und höhenverstellbar mit integriertem Stillkissen
- 3 Stillpositionen möglich, auch mit Zwillingen
- Integrierte Lumbalstütze individual einstellbar
- Eingearbeitete Entlastung des Damm- und Steissbeinbereichs (dadurch erlaubtes Sitzen der Frau auch nach OP's und Eingriffen)
- Angenehme Polsterung und Ergonomie ermöglicht langes Verweilen im Stuhl
- Keine offenen und obenliegenden Nähte
- Keine versteckten Ritze, Öffnungen und Kanten -> dadurch leicht zu reinigen
- 4 Leichtlauf-Doppellaufrollen schwenk- und bremsbar

Optionen (für Basic und Top):

- Antibakterieller Bezugsstoff
- Zwei verschiedene Beinstützen
- Ausziehbare Fußstütze
- Infusionsständer-Halterung
- Schiebegriff an Rückenlehne
- Halterungen für Neoantologie

Garantie:

5 Jahre auf Metallteile
2 Jahre auf Polsterung
Lebenslang auf Gasfedern



Features:

- upholstery color free selection according to color chart
- Padded armrests with rotation and height adjustment and with integrated feeding pillow
- 3 breastfeeding positions possible, even with twins
- Integrated adjustable lumbar support
- Integrated discharge of perineum and tailbone area / zero pressure zone (Allows women sitting after surgery and interventions)
- comfortable padding and ergonomic design enables a longer stay in the chair
- No open and overhead welds
- No hidden crevices, gaps and edges -> easy to clean
- 4 easy rolling double swivel castors with individual brake

Options (for Basic and Top):

- Disinfectable upholstery
- Two different legrests
- Pullout footrest
- IV pole mount
- Push handle on backrest
- Brackets for Neoantologie

Guarantee:

- 5 years on metal parts
- 2 years on upholstery
- Lifetime on gas springs

Stamskin
Standard Farben / standard colors



F4340-50454



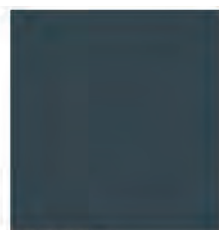
F4340-10295



F4340-07478



F4340-20154



F4340-07445



F4340-00002



F4340-07485

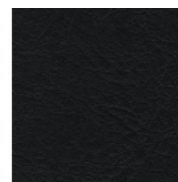


F4340-07476

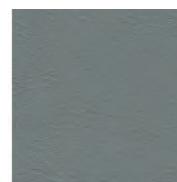


F4340-20127

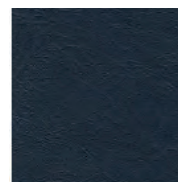
Puxx - Antibakterielle Polsterung
Aufpreis / additional charge



21.5816



21.7610



21.7609

SIZE: 70 x 81 x 140 CM

ADJUSTABLE
LUMBAR SUPPORT

HOSPITAL-GRADE WHEELS
WITH INDIVIDUAL BRAKES

REAR PUSH BAR
(OPTIONAL)

IV POLE
HOLDER
(OPTIONAL)

HEADREST
(OPTIONAL)

ERGONOMIC TULIP-SHAPED BACKREST
DURABLE UPHOLSTERY, EASY TO CLEAN & DISINFECT

MODULAR DESIGN
115 DEGREE ROTATION
8 CM HEIGHT ADJUSTMENT

EASILY ADJUSTABLE
NURTURE ARMRESTS

COMFORTABLE ZERO
PRESSURE SEAT

LEGREST (OPTIONAL)

FOOTREST (OPTIONAL)



SL-MEDICAL

info@sl-medical.com
www.sl-medical.com

Eichenring 24
D-84562 Mettenheim

Tel. +49(0)8631 166262
Fax +49(0)8631 1369687

Vertrieb durch:
Distributed by:

topol
Sanitär-Medizintechnik
Faserverbund-Kunststoffe